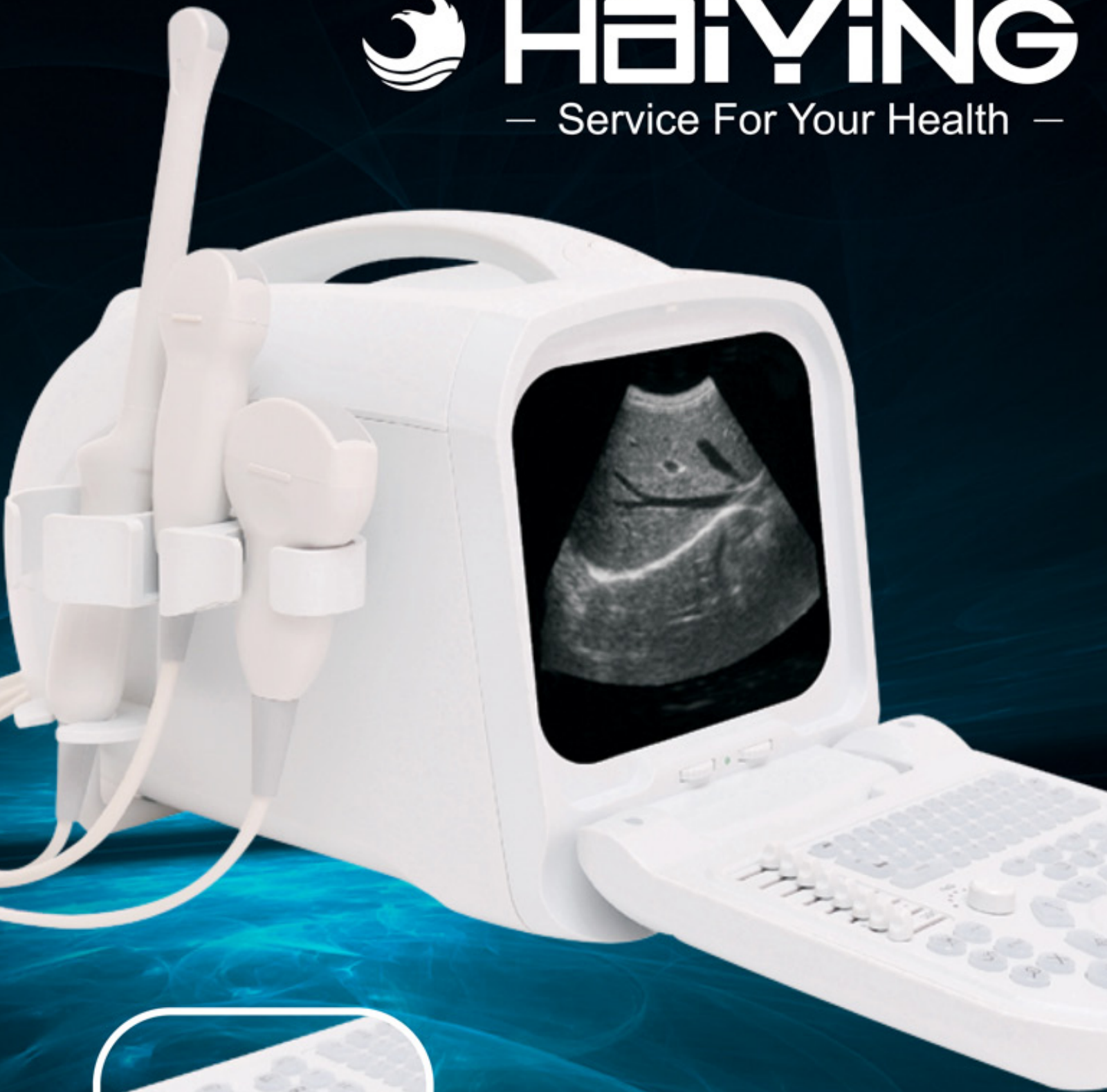




HAIYING

— Service For Your Health —



HY260

EQUIPO PARA ULTRASONIDO
 DIGITAL HAIYING BASIC PORTÁTIL

El sistema de diagnóstico HY260 es compacto, con diseño atractivo y moderno ideal para el consultorio médico. Es una opción económica y confiable para el diagnóstico por ultrasonido en la práctica diaria. Este equipo le permitirá ofrecer a sus pacientes un mejor servicio de atención médica con diagnósticos certeros y oportunos así como dar seguimiento a la evolución de los mismos, ¡todo sin salir del consultorio!

CARACTERÍSTICAS

- Excelente sistema portátil.
- Funcionamiento integrado.
- Procesamiento paralelo de señales múltiples.
- Imagen del compuesto espacial.
- Plataforma de diagnóstico avanzada.
- Diseño compacto y ligero fácil de transportar.
- 2 años de garantía.

PARÁMETROS TÉCNICOS

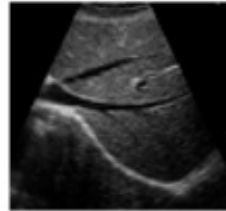
- Modo de escaneo: Convexo/lineal electrónico.
- Puerto para transductor: 2.
- Modo de visualización: B, B/B, 4B, B/M, M.
- Conversión de imagen: Arriba/Abajo, Derecha/Izquierda, Blanca/Negra.
- Fórmula de la EFW (Estimación del peso fetal): BDP-FW, FL-FW, HC-FW, AC-FW.
- Monitor: CRT no entrelazado de 10 pulgadas.
- Cine-loop: 256 cuadros.
- Cine-loop automático/manual.
- Zoom local: 5x en tiempo real.

TRANSDUCTOR ESTÁNDAR

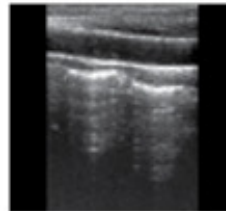
- Transductor convexo de 80 elementos (2.5/3.5/5.0 MHz).
- Pregunte por a su distribuidor por otras opciones.

OPCIONES

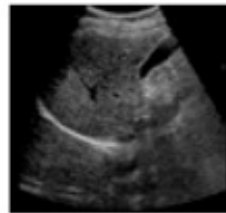
- Diversos transductores multifrecuencia disponibles (ver página 15t).
- Impresora láser/video.
- Switch de pedal, Memoria Flash.
- Trolley.



La alta densidad de escaneo permite imágenes llenas de detalle.



El procesamiento de imagen y ancho de banda del transductor muestran imágenes naturales aun cuando el tejido se encuentra en movimiento.



Los distintos rangos de frecuencia junto con el control preciso de TGC permiten un escaneo nítido en todo el campo independientemente de la profundidad del área de interés.

